

基準点座標値

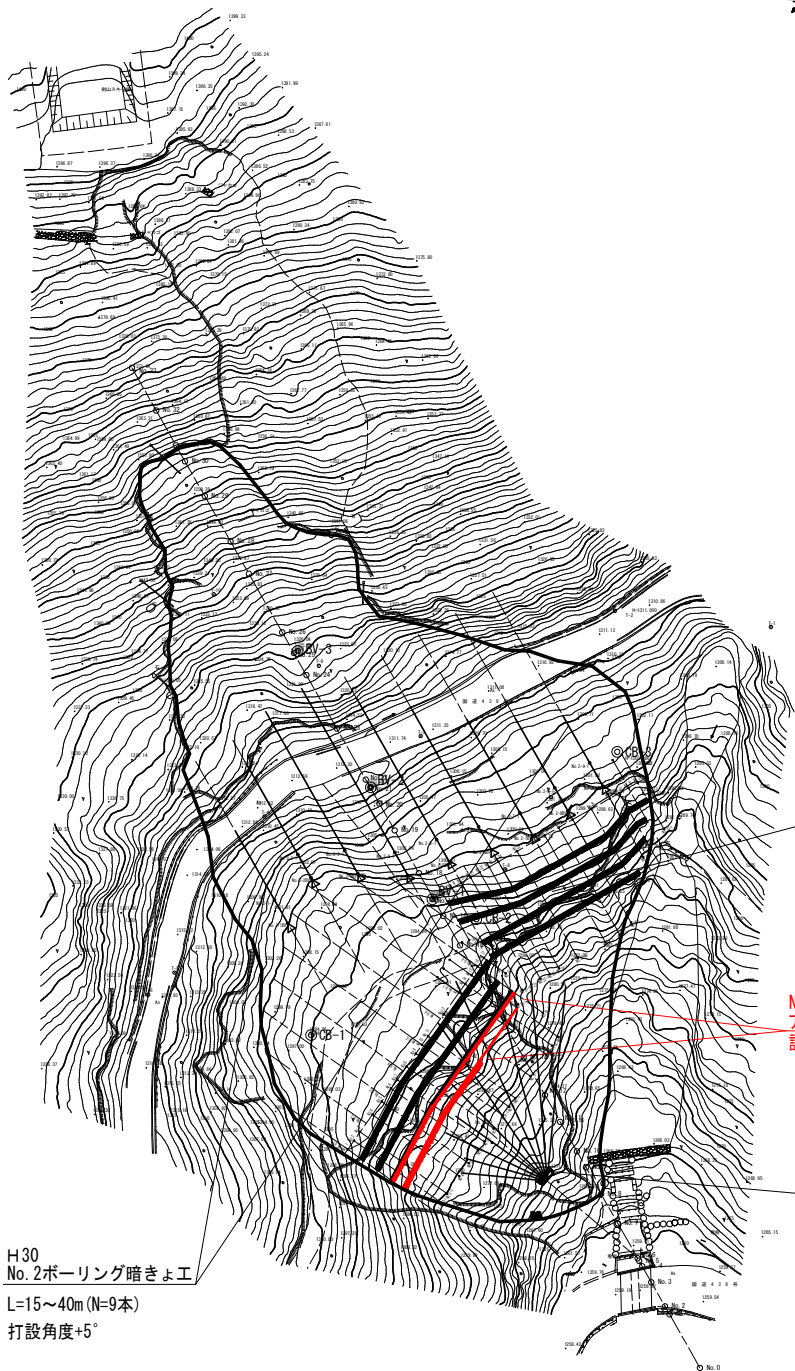
No.	X	Y	Z(軌点)
T-1	97460.740	51115.397	1310.010
T-2	97457.685	51144.601	1311.000
T-3	97481.159	51160.978	1311.429
T-4	97496.223	51210.219	1312.597
T-5	97525.456	51227.091	1315.619
T-6	97529.581	51232.003	1315.816
T-7	97492.585	51156.602	1301.923
T-8	97506.123	51165.157	1298.107
T-9	97467.999	51200.049	1323.451
T-10	97454.599	51219.731	1336.131

平面図

(S=1/500:A1)

座標値

No.	X	Y	Z(地面高)	Z(軌天)
No. 1	97558.552	51194.642	1293.24	1293.410
No. 2	97556.922	51193.484	1292.64	1292.639
No. 3	97555.292	51192.325	1291.88	1292.118
No. 4	97552.032	51190.007	1291.06	1291.220
No. 5	97549.586	51188.269	1291.12	1291.273
No. 6	97547.141	51186.531	1291.17	1291.170
No. 7	97545.511	51185.373	1290.81	1290.966
No. 8	97543.066	51183.635	1290.90	1291.108
No. 9	97540.621	51181.897	1291.19	1291.328
No. 10	97538.990	51180.158	1291.43	1291.558
No. 11	97537.359	51179.379	1291.42	1291.570
No. 12	97533.285	51176.682	1291.11	1291.254
No. 13	97529.209	51173.786	1291.41	1291.537
No. 13(山側)	97526.319	51177.852	1292.17	1292.418
No. 14	97527.579	51172.627	1291.67	1291.854
No. 14(山側)	97524.609	51176.981	1291.91	1292.213
No. 15	97525.949	51171.468	1291.56	1291.685
No. 15(山側)	97523.055	51175.540	1291.84	1291.992
No. 16	97524.319	51170.310	1291.10	1291.254
No. 16(山側)	97521.447	51174.351	1291.77	1292.069
No. 17	97522.699	51169.151	1290.87	1291.047
No. 17(山側)	97519.789	51173.231	1291.50	1291.699
No. 18	97510.624	51176.850	1296.47	1296.676
No. 19	97509.637	51175.111	1296.99	1296.992
No. 20	97508.649	51173.372	1297.05	1297.284
No. 21	97507.671	51171.633	1297.69	1297.980
No. 22	97506.673	51169.894	1298.31	1298.455
No. 23	97505.686	51168.155	1298.64	1298.726
No. 24	97504.698	51166.416	1298.74	1298.846
No. 25	97502.722	51162.938	1299.37	1299.530
No. 26	97499.759	51157.720	1299.21	1299.410
No. 27	97498.278	51155.112	1299.07	1299.245
No. 28	97496.796	51152.503	1299.15	1299.285
No. 29	97494.820	51149.025	1298.95	1299.099
No. 30	97492.845	51145.547	1298.64	1298.642
No. 30(山側)	97491.375	51149.041	1298.65	1299.074
No. 31	97491.857	51143.908	1298.28	1298.464
No. 32	97490.869	51142.069	1297.55	1297.550
No. 32(山側)	97485.652	51145.032	1302.09	1302.251
No. 33	97489.882	51140.330	1297.87	1297.870
No. 33(山側)	97484.665	51143.293	1301.91	1302.097
No. 1-1	97570.174	51178.291	1279.90	1280.285
No. 2-1	97568.492	51177.206	1279.41	1279.609
No. 3-1	97566.881	51176.020	1279.89	1280.089
No. 4-1	97563.588	51173.749	1279.60	1279.738
No. 5-1	97561.165	51171.978	1279.33	1279.477
No. 6-1	97558.132	51170.224	1278.88	1278.121
No. 7-1	97557.088	51169.085	1278.92	1279.111
No. 8-1	97554.661	51167.322	1278.19	1278.488
No. 9-1	97552.208	51165.595	1278.06	1278.305
No. 10-1	97550.604	51164.399	1277.73	1277.929
No. 11-1	97548.965	51163.251	1278.03	1278.276
No. 12-1	97544.891	51160.305	1277.94	1278.238
No. 13-1	97540.803	51157.475	1278.88	1279.128
No. 14-1	97538.128	51156.379	1277.28	1277.476
No. 15-1	97537.534	51155.169	1276.70	1276.901
No. 16-1	97532.994	51158.165	1291.06	1291.261
No. 17-1	97525.602	51165.053	1286.29	1286.511
No. 18-1	97519.333	51171.903	1291.40	1291.623
No. 19-1	97531.414	51162.742	1284.66	1284.905
No. 20-1	97528.661	51162.005	1284.19	1284.395
No. 21-1	97527.688	51160.258	1283.16	1283.360
No. 22-1	97526.444	51158.551	1281.89	1282.109
No. 23-1	97525.694	51156.791	1282.10	1282.298
No. 24-1	97524.682	51155.077	1282.54	1282.828
No. 25-1	97522.734	51151.571	1282.07	1282.266
No. 26-1	97519.750	51146.368	1282.74	1282.539
No. 27-1	97518.337	51143.719	1282.47	1282.636
No. 28-1	97516.087	51141.546	1283.19	1283.590
No. 29-1	97507.811	51141.760	1289.70	1289.899
No. 30-1	97503.819	51139.314	1289.63	1289.910
No. 31-1	97500.829	51138.712	1291.77	1292.073
No. 32-1	97501.380	51136.999	1289.21	1289.507
No. 33-1	97498.375	51135.393	1290.91	1291.029
No. 18V	97563.458	51158.488	1270.41	
No. 18V-1	97554.206	51169.254	1279.73	
No. 2-18V	97516.202	51205.883	1300.15	1300.399
No. 2-28V	97507.756	51201.497	1300.59	1300.821
No. 2-38V	97506.955	51192.735	1300.10	1300.285
No. 2-48V	97507.300	51183.338	1299.61	1299.951
No. 2-58V	97504.920	51175.490	1299.71	1299.929
No. 2-68V	97502.489	51167.671	1299.82	1300.024
No. 2-78V	97499.958	51159.947	1299.86	1299.987
No. 2-88V	97495.208	51153.401	1299.95	1299.951
No. 2-98V	97490.531	51146.961	1299.95	1299.949
No. 2-1-1	97511.854	51208.353	1302.94	1303.192
No. 2-2-1	97503.378	51203.967	1304.22	1304.476
No. 2-3-1	97502.607	51195.204	1303.44	1303.678
No. 2-4-1	97502.953	51185.968	1303.14	1303.313
No. 2-5-1	97500.572	51177.959	1301.83	1301.999
No. 2-6-1	97498.141	51170.140	1301.39	1301.571
No. 2-7-1	97495.540	51162.417	1302.00	1302.189
No. 2-8-1	97490.861	51155.974	1302.21	1302.394
No. 2-9-1	97488.184	51149.330	1302.37	1302.646
No. 8-1(No. 1)	97558.552	51194.642	1293.24	1293.410
No. 8-2	97553.682	51191.166	1291.40	
No. 8-3	97548.771	51187.690	1291.05	
No. 8-4	97543.881	51184.214	1290.86	
No. 8-5(No. 10)	97538.990	51180.158	1291.43	1291.608
No. 8-6	97534.100	51177.262	1291.32	
No. 8-7(No. 13)	97529.209	51173.786	1291.41	1291.537
No. 8-8(No. 16)	97524.319	51170.310	1291.10	1291.254
No. 8-9	97521.059	51167.992	1290.12	



No. 1~No. 6
アンカー工 (H30年~R2)
設計アンカー力 (Td=690kN)
N=159本 2mピッチ 4段
アンカー打設角度 水平-16.7°

No. 2-1~21 No. 1-1~14
アンカー工 N=35孔、L=70m
設計アンカー力 (Td=690kN)

H30
No. 1ボーリング暗きょ工
L=15~40m (N=10本)
打設角度+5°

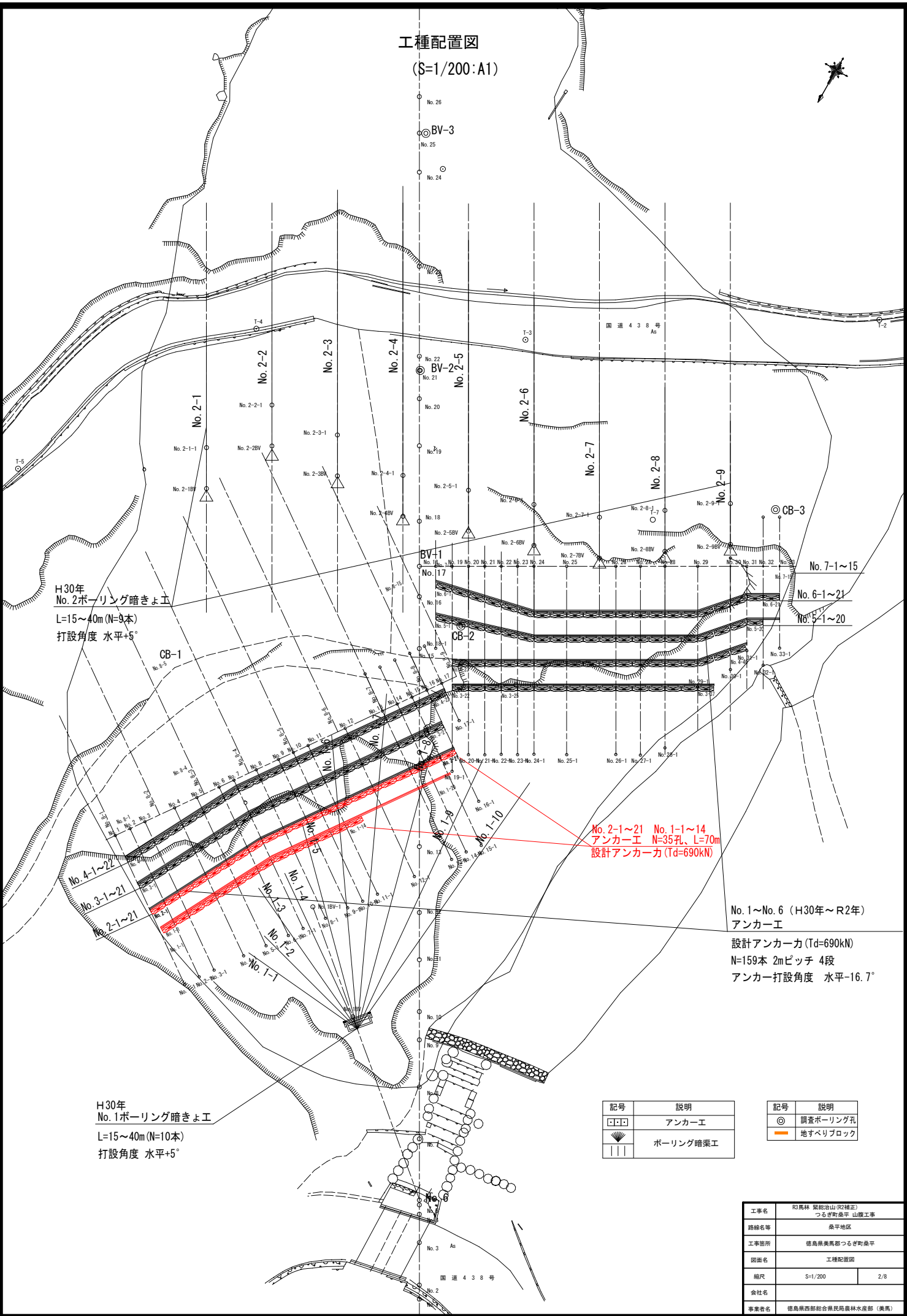
H30
No. 2ボーリング暗きょ工
L=15~40m (N=9本)
打設角度+5°

記号	説明
□-□-□	アンカー工
⊙	ボーリング暗きょ工

記号	説明
⊙	調査ボーリング孔
⊙	湧水
⊙	地すべりブロック

工事名	沼馬林 家給治山 (R2補正) つるぎ野農平 山腹工事	
路線名等	桑平地区	
工事箇所	徳島県美馬郡つるぎ町桑平	
図面名	平面図	
縮尺	S=1/500	1/8
会社名		
事業者名	徳島県西部総合農林局農水産部 (美馬)	

工種配置図
(S=1/200:A1)



H30年
No. 2ボーリング暗きょ工
L=15~40m (N=9本)
打設角度 水平+5°

CB-1

No. 2-1~21 No. 1-1~14
アンカー工 N=35孔、L=70m
設計アンカー力 (Td=690kN)

No. 1~No. 6 (H30年~R2年)
アンカー工
設計アンカー力 (Td=690kN)
N=159本 2mピッチ 4段
アンカー打設角度 水平-16.7°

H30年
No. 1ボーリング暗きょ工
L=15~40m (N=10本)
打設角度 水平+5°

記号	説明
□□□	アンカー工
扇形	ボーリング暗渠工

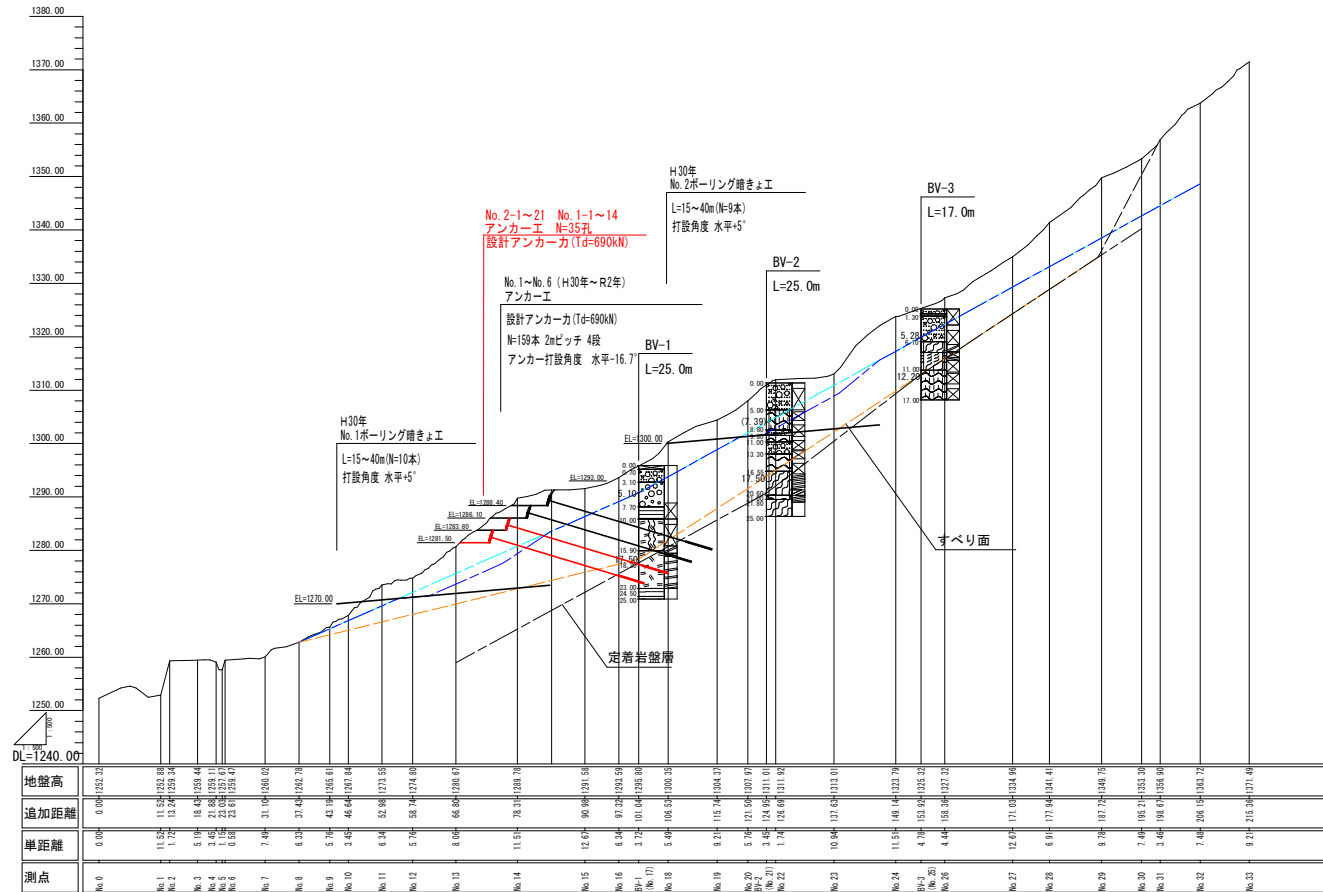
記号	説明
◎	調査ボーリング孔
—	地すべりブロック

工事名	R3馬林 家総治山 (R2補正) つるぎ野原平 山腹工事	
路線名等	桑平地区	
工事箇所	徳島県美馬郡つるぎ野原平	
図面名	工種配置図	
縮尺	S=1/200	2/8
会社名		
事業者名	徳島県西部総合県民局農林水産部 (美馬)	

柱状図凡例

	表土		風化珪質片岩		塩基性片岩
	礫混り土		弱風化珪質片岩		転石
	転石混り土		強風化珪質片岩		珪質片岩
	粘性土		強風化泥質片岩		弱風化珪質片岩
	強風化輝緑岩		強風化塩基性片岩		
	風化輝緑岩		弱風化泥質片岩		

縦断面図 (S=1/500:A1)

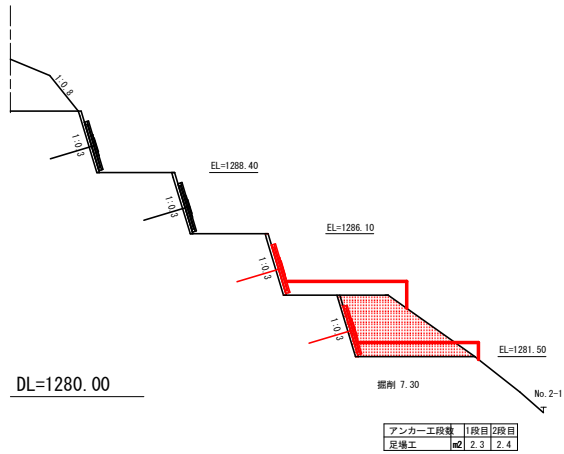


工事名	R3高林 紫杉治山(既補正) つるぎ町桑平 山腹工事		
路線名等	桑平地区		
工事箇所	徳島県美馬郡つるぎ町桑平		
図面名	縦断面図		
縮尺	S=1/500	3/8	
会社名			
事業者名	徳島県西部総合農林水産部 (美馬)		

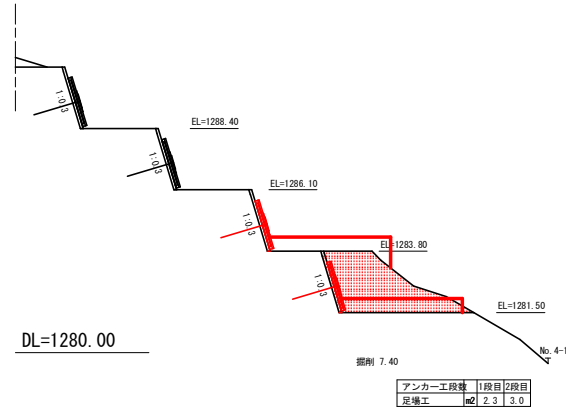
アンカー工横断面図

S=1:100

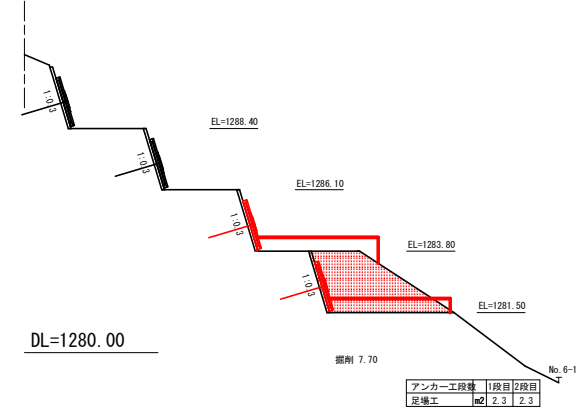
N02
GH=1292.64



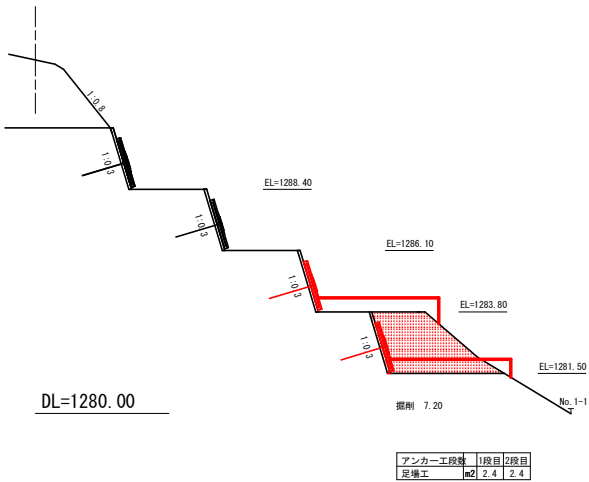
N04
GH=1291.06



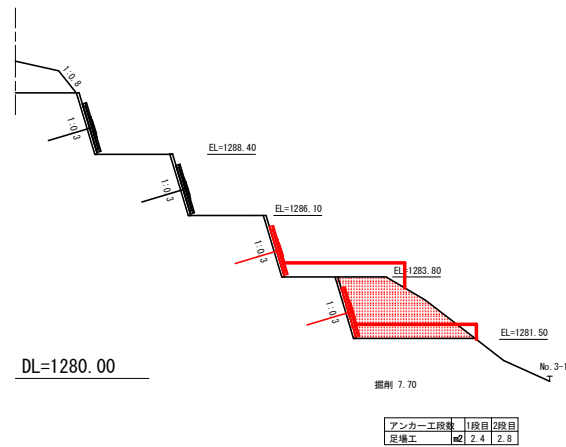
N06
GH=1291.17



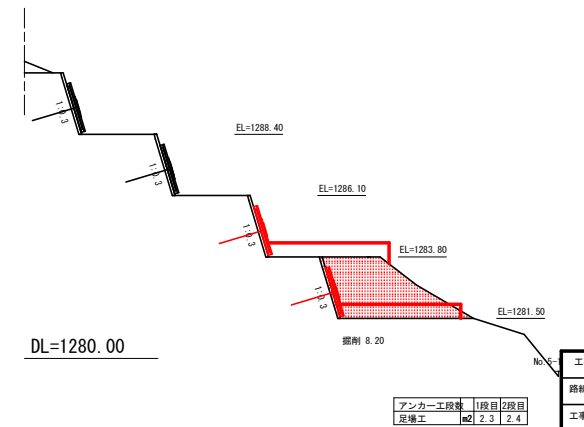
N01
GH=1293.24



N03
GH=1291.68



N05
GH=1291.12



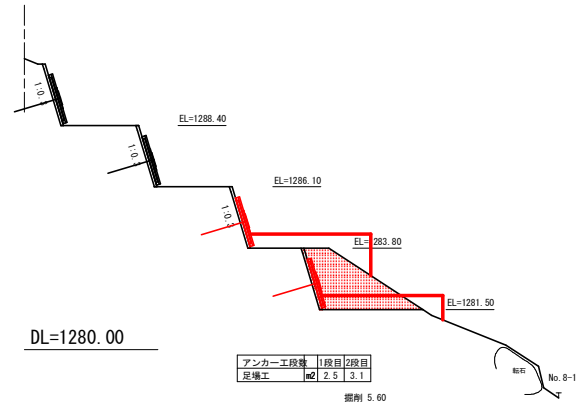
工事名	R3馬林 築総治山(仮補正)		
路線名等	つるぎ野桑平 山腹工事		
工事箇所	徳島県美馬郡つるぎ町桑平		
図面名	足場工横断面図		
縮尺	S=1/100	図面番号	4/8
会社名			
事業者名	徳島県西部総合振興局農林水産部 (美馬)		

アンカー工横断面図

S=1:100

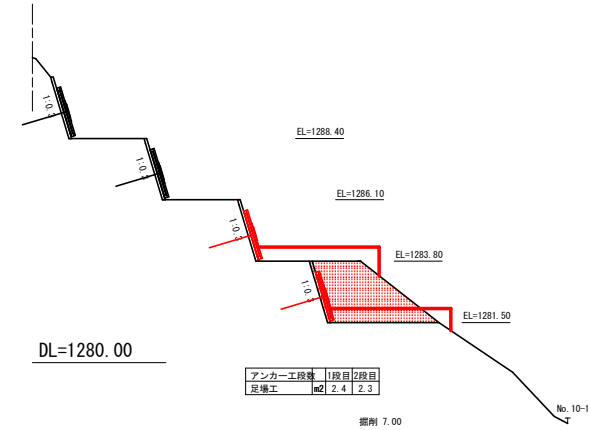
N08

GH=1290.90



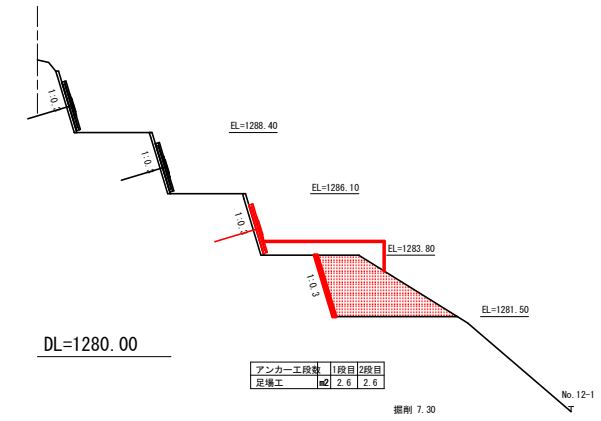
N010

GH=1291.43



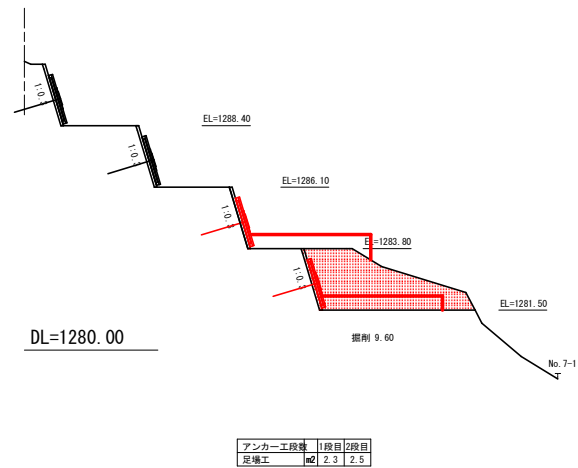
N012

GH=1291.11



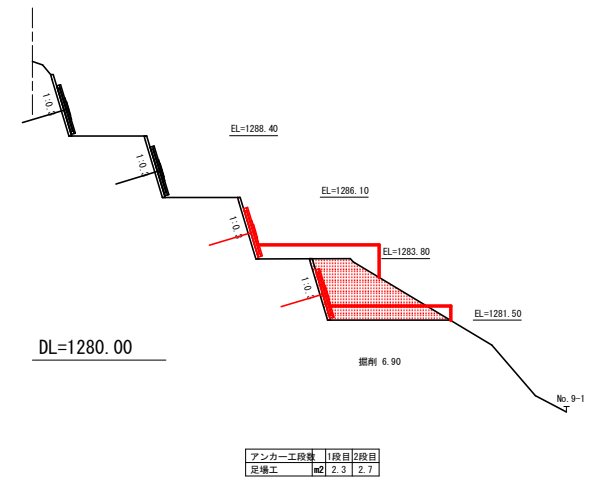
N07

GH=1290.81



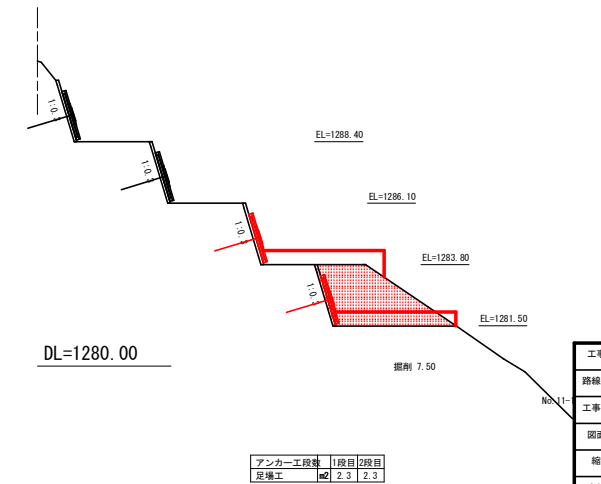
N09

GH=1291.19



N011

GH=1291.42



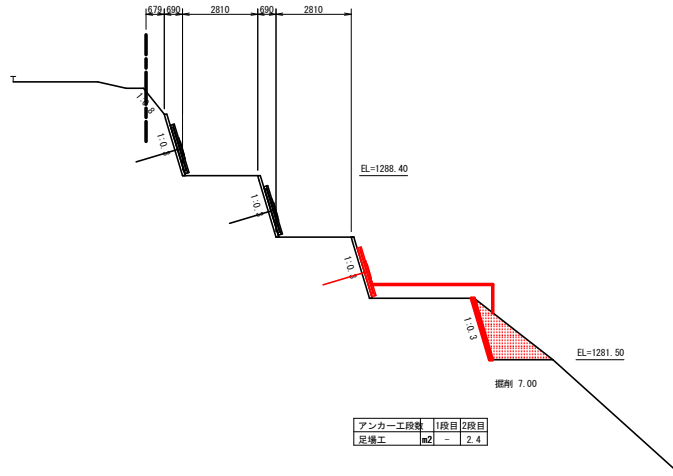
工事名	R3馬林 築総治山 (仮補正)		
路線名等	つるぎ野桑平 山腹工事		
工事箇所	桑平地区		
図面名	足場工横断面図		
縮尺	S=1/100	図面番号	5/8
会社名			
事業者名	徳島県西部総合振興局農林水産部 (奥馬)		

アンカー工横断面図

S=1:100

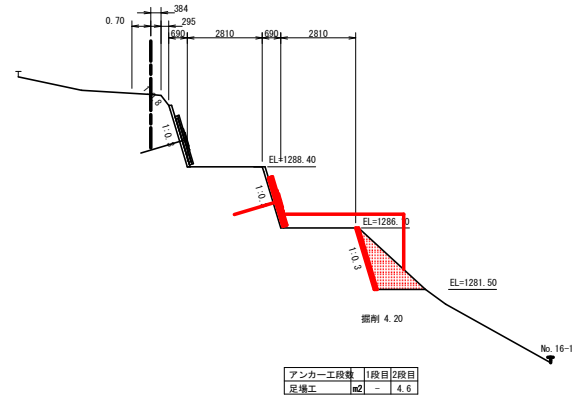
NO14

GH=1291.67
FH=



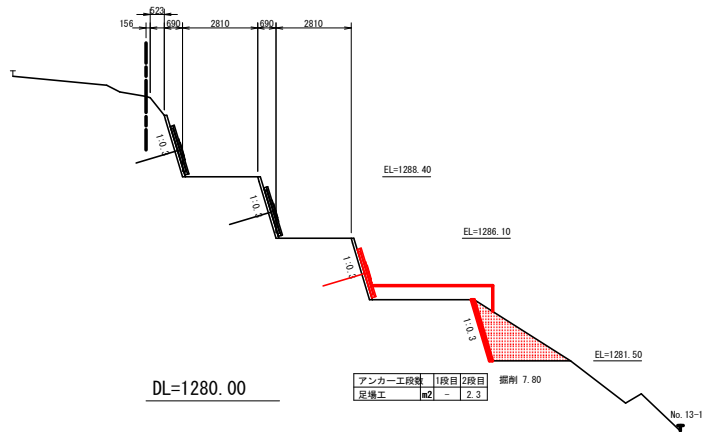
NO16

GH=1291.10
FH=



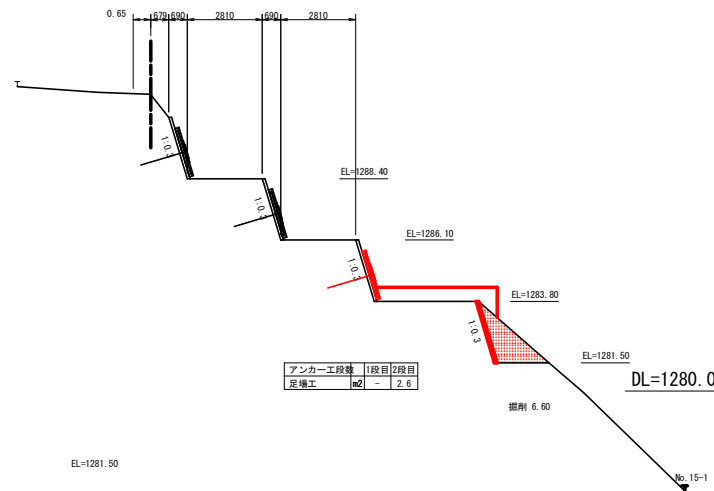
NO13

GH=1291.41
FH=



NO15

GH=1291.56
FH=



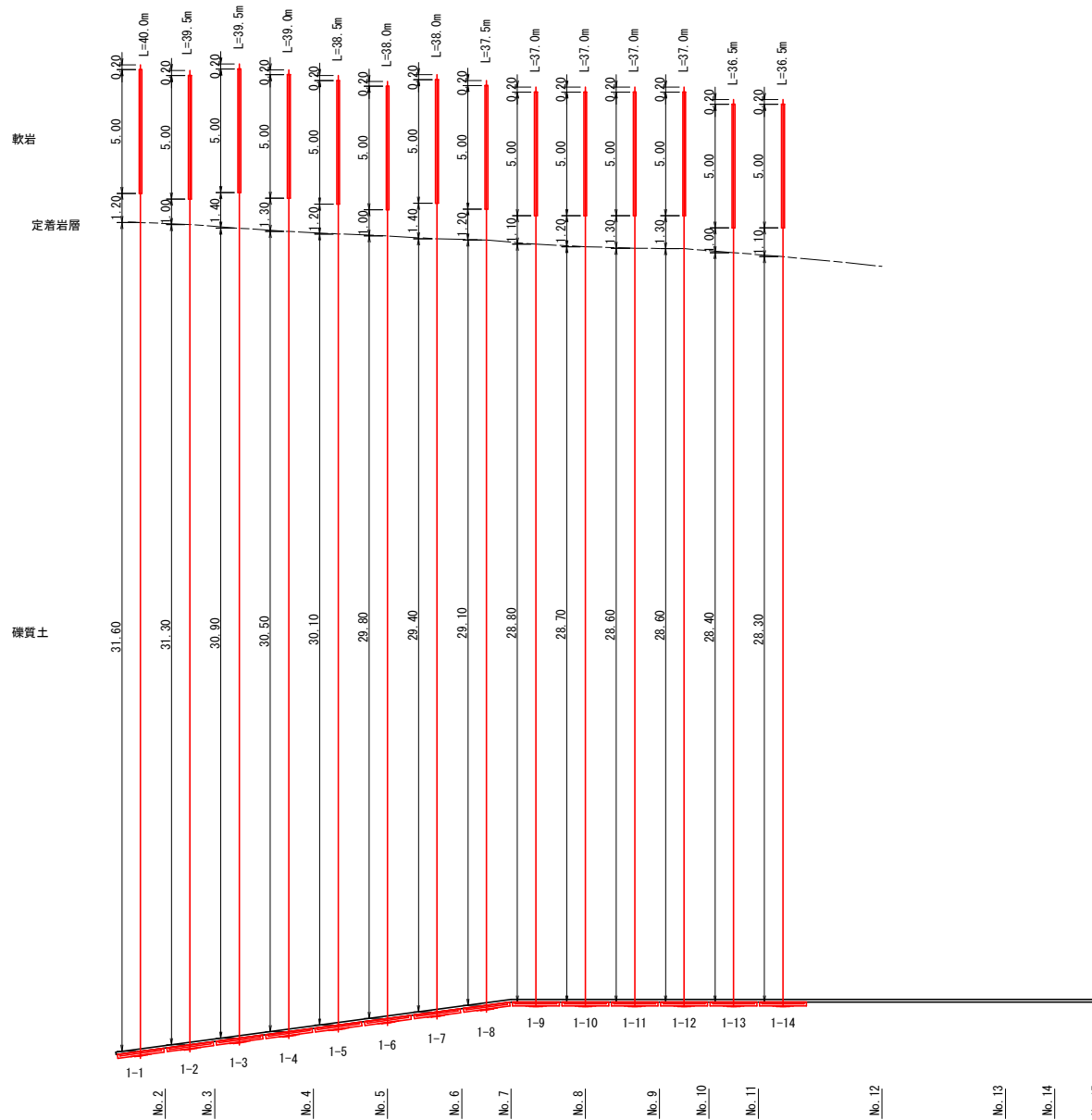
DL=1280.00

DL=1280.00

工事名	R3馬林 築総治山 (仮補正)		
路線名等	つるぎ野桑平 山腹工事		
工事箇所	桑平地区		
図面名	足場工横断面図		
縮尺	S=1/100	図面番号	6/8
会社名	徳島県西部総合振興局農林水産部 (奥馬)		
事業番号	徳島県西部総合振興局農林水産部 (奥馬)		

No. 1アンカー工展開図 (No. 1-1~No. 1-20)

S=1:100



<アンカー頭部補正角度>
No. 1-1~1-8 : 水平方向7.6°

※長尺アンカーとなるため、クサビ型の方が、頭部処理上、適用性が高い

工事名	R3馬林 築総治山 (仮補正) つるぎ野臺平 山腹工事		
路線名等	桑平地区		
工事箇所	徳島県美馬郡つるぎ野臺平		
図面名	No. 1アンカー工展開図 (No. 1-1~No. 1-20)		
縮尺	S=1/100	図面番号	7/8
会社名			
事業者名	徳島県西部総合振興局農林水産部 (美馬)		

